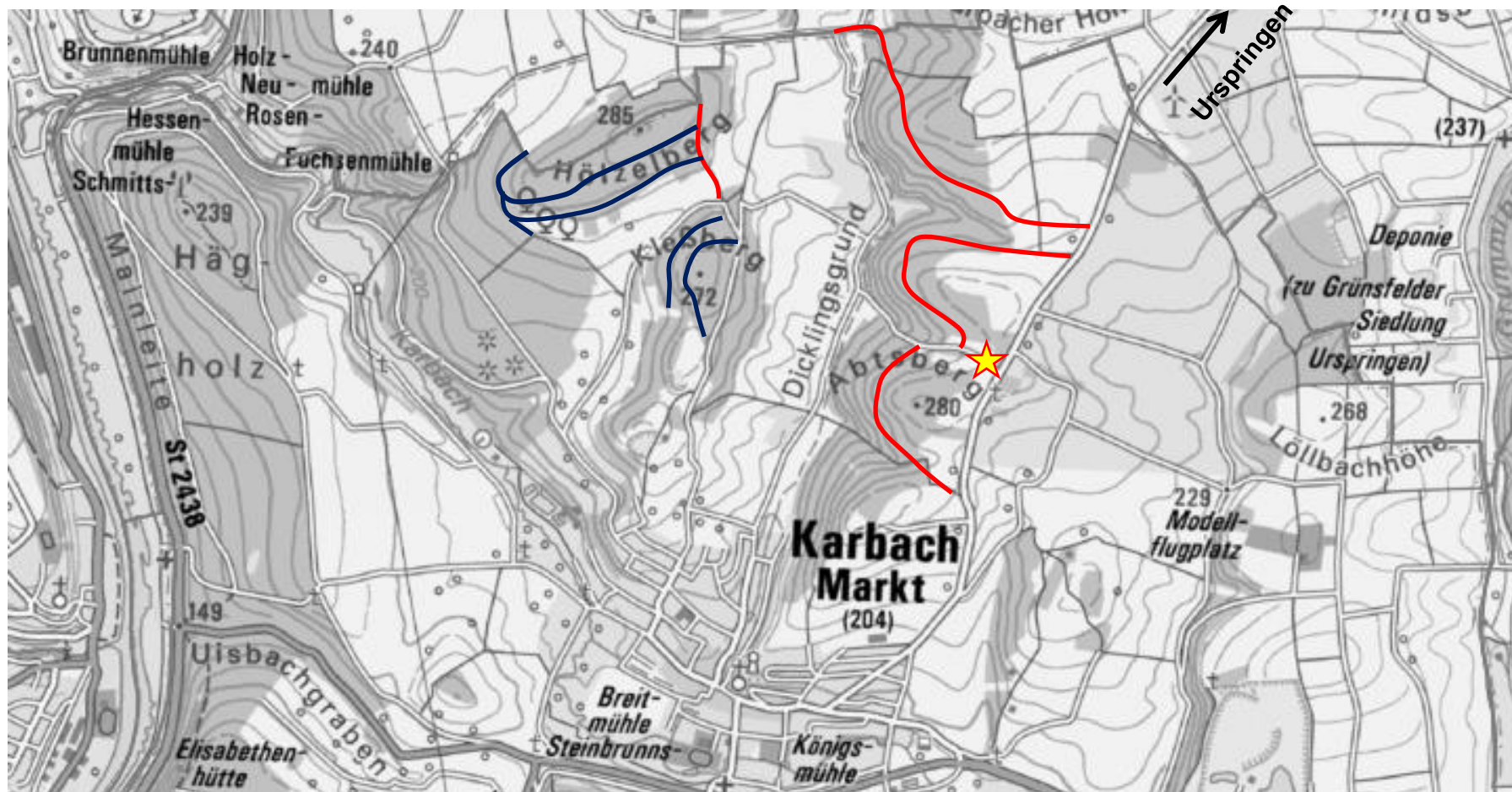


Karbach - nördlicher Teil - Wegeplanung



Legende

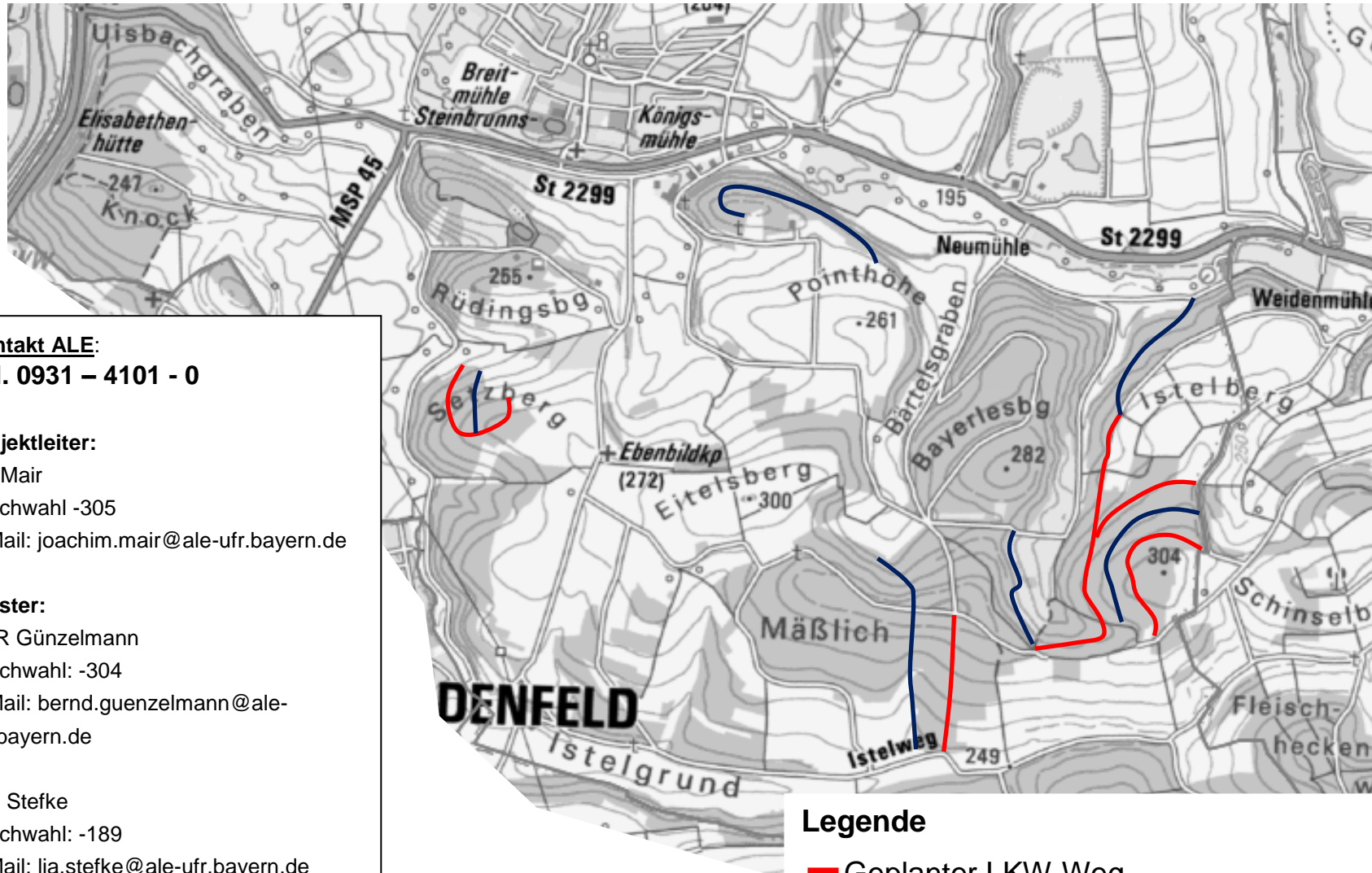
- Geplanter LKW-Weg
- Geplanter Erdweg

Gemeinsamer Waldbegang

am Samstag, den 17. März 2018 um 9.30 Uhr
zum Thema *Wegebau*

Treffpunkt (gelber Stern auf der Karte) zwischen Abtsberg und Viertelsberg an der Kreuzung zwischen Forststraße und Urspringer Strasse (kleiner Parkplatz)

Karbach - südlicher Teil - Wegeplanung



Kontakt ALE:

Tel. 0931 – 4101 - 0

Projektleiter:

BD Mair

Durchwahl -305

E-Mail: joachim.mair@ale-ufr.bayern.de

Förster:

FOR Günzelmann

Durchwahl: -304

E-Mail: bernd.guenzelmann@ale-ufr.bayern.de

FOI Stefke

Durchwahl: -189

E-Mail: lia.stefke@ale-ufr.bayern.de

Legende

— Geplanter LKW-Weg

— Geplanter Erdweg